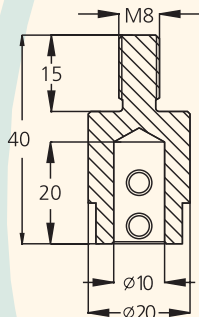


TM

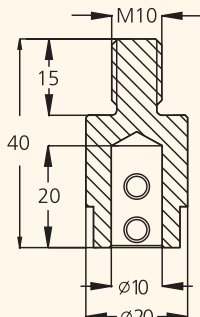
Переходные головки для сверильно-присадочных станков

Для инструмента с хвостовиком диаметром 10мм.

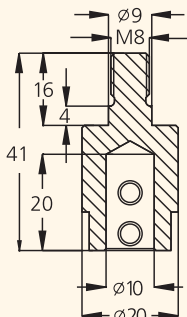
Для станков
NOTTMEYER
TM08101R-правое вращение
TM08101L-левое вращение



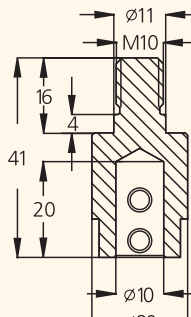
Для станков
AYEN, TORWEGGE, HOLZMA и др.
TM10103R-правое вращение
TM10103L-левое вращение



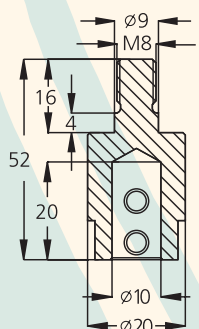
Для станков
NOTTMEYER
TM08104R-правое вращение
TM08104L-левое вращение



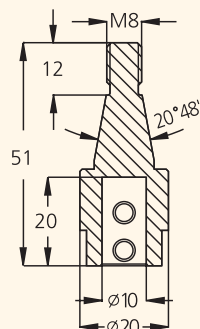
Для станков
HOLZMA, MORBIDELLI, S.C.M.I., BIESSE, TORWEGGE и др.
TM10105R-правое вращение
TM10105L-левое вращение



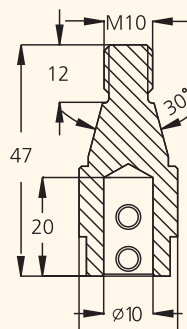
Для станков
NOTTMEYER
TM08114R-правое вращение
TM08114L-левое вращение



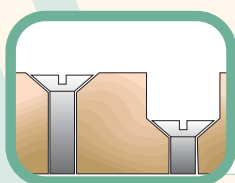
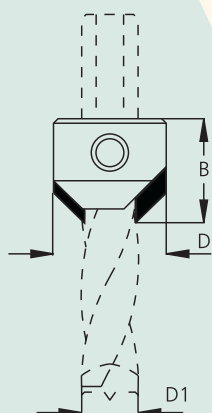
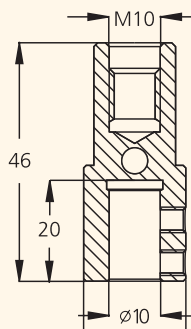
Для станков
BILEK
TM08106R-правое вращение
TM08106L-левое вращение



Для станков
BILEK, VITAP, BUSSELATO, OMPLEX и др.
TM10102R-правое вращение
TM10102L-левое вращение



Для станков
SCHEER
TM10107R-правое вращение
TM10107L-левое вращение



AC3

Зенковка коническая с твердосплавными пластинами

Для крепления на сверле. Выпускаются модификации как для свёрл с правым, так и левым вращением. Сверло в комплект не входит.

Обозначение		D1	D	B
Правое вращение	Левое вращение	мм	мм	мм
AC3040R	AC3040L	4.0	15.5	18
AC3050R	AC3050L	5.0	16.0	18
AC3060R	AC3060L	6.0	16.0	18
AC3070R	AC3070L	7.0	16.0	18
AC3080R	AC3080L	8.0	18.0	18
AC3090R	AC3090L	9.0	18.0	18
AC3100R	AC3100L	10.0	20.0	18
AC3120R	AC3120L	12.0	20.0	18
AC3112R	AC3112L	11.0-12.0	22.0	17
AC35101R	AC35101L	5.0-10.0	15.5	19
AC3510R	AC3510L	5.0-10.0	20.0	19